

สถิติแสดงผู้เข้าใช้ห้องสมุด
ปีการศึกษา 2562 -2563

เดือน	ปีการศึกษา (จำนวนคน)		หมายเหตุ
	2562	2563	
พฤษภาคม	16,593	-	หยุดเนื่องจากสถานการณ์แพร่ระบาดของโควิด - 19
มิถุนายน	30,271	-	หยุดเนื่องจากสถานการณ์แพร่ระบาดของโควิด - 19
กรกฎาคม	26,077	10,240	เปิดภาคเรียนที่ 1/2563
สิงหาคม	27,503	18,852	-
กันยายน	8,294	8,897	-
ตุลาคม	-	9,542	-
พฤศจิกายน	25,620	8,641	สอบวัดผลปลายภาคเรียน 1/2563
ธันวาคม	24,149	5,562	-
มกราคม	28,600	-	หยุดเนื่องจากสถานการณ์แพร่ระบาดของโควิด - 19
กุมภาพันธ์	19,388	1,358	
มีนาคม	-	984	
เมษายน	-	-	ปิดภาคเรียน
รวม	206,495	64,076	270,571

หมายเหตุ เฉลี่ยครูเข้าใช้ห้องสมุดวันละ 24 คน / วัน
เฉลี่ยนักเรียนเข้าใช้ห้องสมุดวันละ 935 คน / วัน
เฉลี่ยผู้เข้าใช้ห้องสมุด ร้อยละ 23.37

หมายเหตุ ช่วงเวลาที่เข้าใช้ห้องสมุดมากที่สุด ตั้งแต่เวลา 14.20 เป็นต้นไป เนื่องจากนักเรียนเลิกเรียนแล้ว

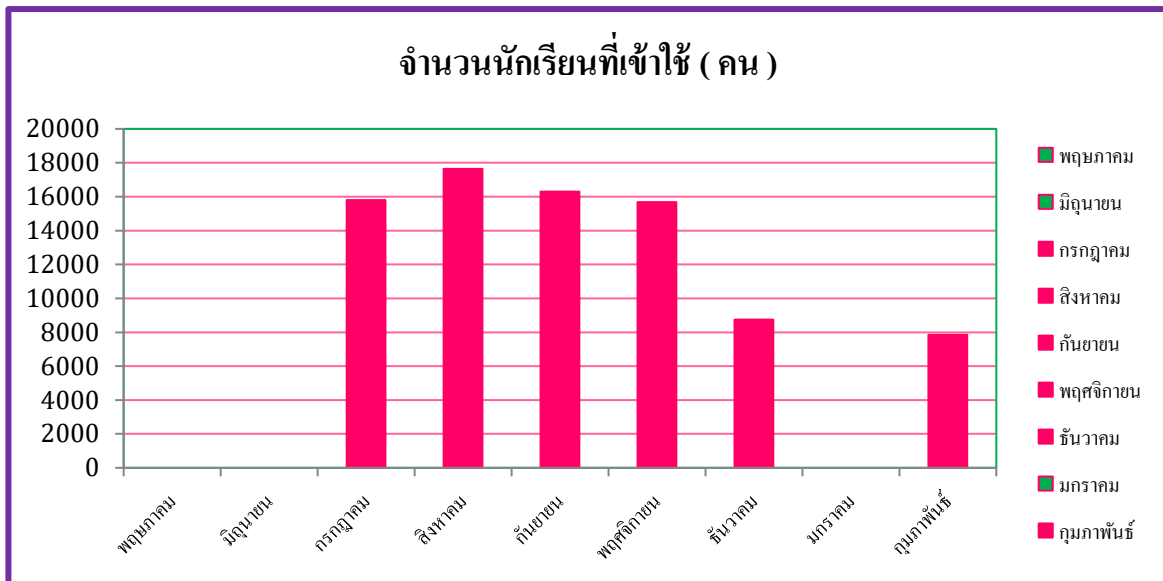
*สำรวจเมื่อวันที่ 15 มีนาคม 2564

**สถิติแสดงจำนวนนักเรียน ที่เข้าใช้ห้องสมุด
ปีการศึกษา 2563**

เดือน	จำนวนนักเรียนที่เข้าใช้ (คน)
พฤษภาคม	หยุดเนื่องจากสถานการณ์แพร่ระบาดของโควิด - 19
มิถุนายน	หยุดเนื่องจากสถานการณ์แพร่ระบาดของโควิด - 19
กรกฎาคม	15,800
สิงหาคม	17,640
กันยายน	16,300
พฤศจิกายน	15,680
ธันวาคม	8,746
มกราคม	หยุดเนื่องจากสถานการณ์แพร่ระบาดของโควิด - 19
กุมภาพันธ์	7,846

* สํารวจเมื่อวันที่ 15 มีนาคม 2564

สถิติแสดงจำนวนนักเรียน ที่เข้าใช้ห้องสมุด
ปีการศึกษา 2563



* สํารวจเมื่อวันที่ 15 มีนาคม 2564

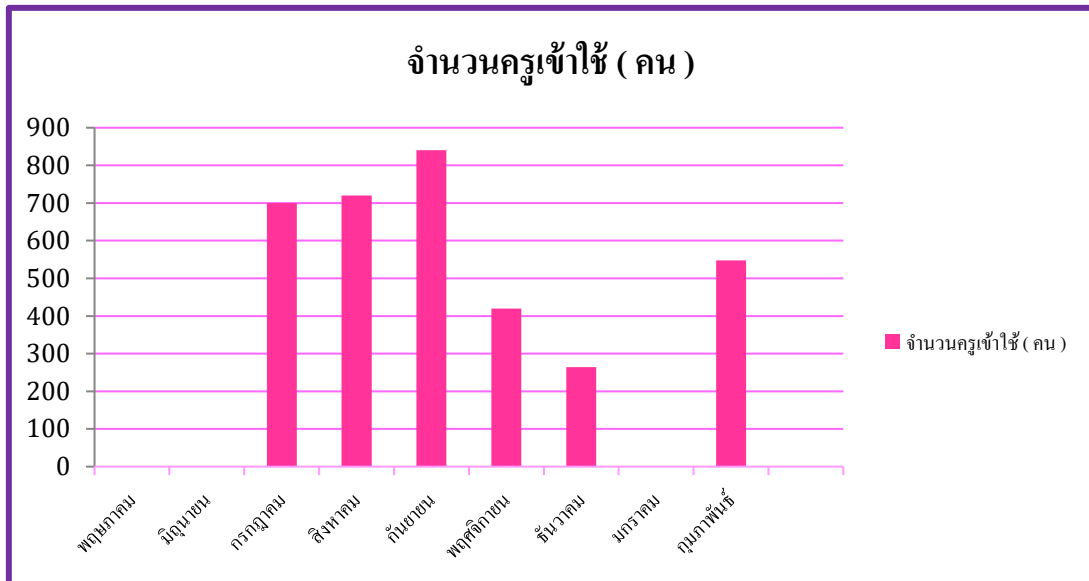
หมายเหตุ เดือน มกราคมโรงเรียนหยุดเนื่องจากสถานการณ์โควิด-19

**สถิติแสดงจำนวนครูเข้ามาใช้บริการห้องสมุด
ปีการศึกษา 2563**

เดือน	จำนวนครูเข้าใช้ (คน)
พฤษภาคม	หยุดเนื่องจากสถานการณ์แพร่ระบาดของโควิด - 19
มิถุนายน	หยุดเนื่องจากสถานการณ์แพร่ระบาดของโควิด - 19
กรกฎาคม	700
สิงหาคม	720
กันยายน	840
พฤศจิกายน	420
ธันวาคม	264
มกราคม	หยุดเนื่องจากสถานการณ์แพร่ระบาดของโควิด - 19
กุมภาพันธ์	548

* สํารวจเมื่อวันที่ 15 มีนาคม 2564

สถิติแสดงจำนวนครูเข้ามาใช้บริการห้องสมุด
ปีการศึกษา 2563



* สํารวจเมื่อวันที่ 15 มีนาคม 2564

หมายเหตุ เดือน มกราคมโรงเรียนหยุดเนื่องจากสถานการณ์โควิด-19

สถิติแสดงแสดงจำนวนนักเรียน ที่เข้าใช้ห้องสมุด
ข้อมูลโครงการรณรงค์การอ่านส่งเสริมพัฒนาทักษะ การอ่าน คิดวิเคราะห์ และเขียน
ปีการศึกษา 2563

เดือน ชั้น	จำแนกกิจกรรมรายเดือน												รวม	หมายเหตุ
	พ.ค.	มิ.ย	ก.ค.	ส.ค.	ก.ย.	ต.ค	พ.ย.	ธ.ค.	ม.ค.	ก.พ.	มี.ค.	เม.ย		
จำนวนครั้ง	-	-	2	4	5	3	4	4	4	4	2	-	32	
มัธยมศึกษาปีที่ 1	-	-	1,356	2,712	3,390	2,034	2,356	2,356	2,356	2,356	1,178	-	20,094	
จำนวนครั้ง	-	-	5	3	5	4	4	4	4	4	2	-	35	
มัธยมศึกษาปีที่ 2	-	-	3,420	2,032	3,420	2,736	2,736	2,736	2,736	2,736	1,368	-	21,184	
จำนวนครั้ง	-	-	5	4	3	4	4	4	4	2	2	-	32	
มัธยมศึกษาปีที่ 3	-	-	3,330	2,664	1,998	2,664	2,664	2,664	2,664	1,332	1,332	-	21,312	
จำนวนครั้ง	-	-	2	4	5	3	4	4	4	4	2	-	31	
มัธยมศึกษาปีที่ 4	-	-	2,880	2,880	3,600	2,160	2,696	2,696	2,696	2,696	1,348	-	23,652	
จำนวนครั้ง	-	-	5	3	5	4	4	4	4	4	2	-	35	
มัธยมศึกษาปีที่ 5	-	-	3,550	2,130	3,550	2,840	2,868	2,868	2,868	2,868	1,434	-	24,976	
จำนวนครั้ง	-	-	5	4	3	4	4	4	4	2	2	-	32	
มัธยมศึกษาปีที่ 6	-	-	3,065	2,452	1,839	2,452	2,456	2,456	2,456	1,228	1,228	-	18,632	
รวม	-	-	17,601	12,438	17,794	14,886	15,775	15,775	15,775	13,216	7,888	-	131,148	

* สํารวจเมื่อวันที่ 15 มีนาคม 2564

* เดือน มกราคม ประกาศหยุดกรณีพิเศษเนื่องด้วยสถานการณ์โควิด - 19 ระบาด