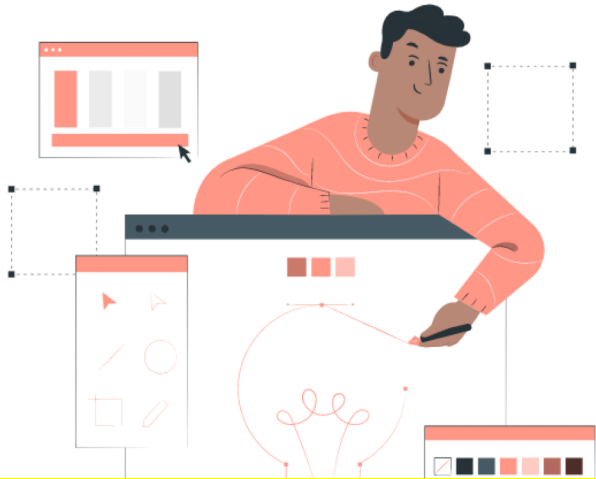


การวัดผลและประเมินผล



จัดกิจกรรมการเรียนการสอน
ตามตารางสอนภาคเรียนที่
2/2563

ประเมินผู้เรียนเป็นระยะจากการ
ทำกิจกรรม/แบบฝึกหัด/ฯลฯ

ประเมินเมื่อจบหน่วยการเรียนรู้
เตรียมการประเมินปลายภาค

หัวหน้าวิชา
วางแผนการวัด
และประเมินผล
ร่วมกับครู
ประจำวิชา