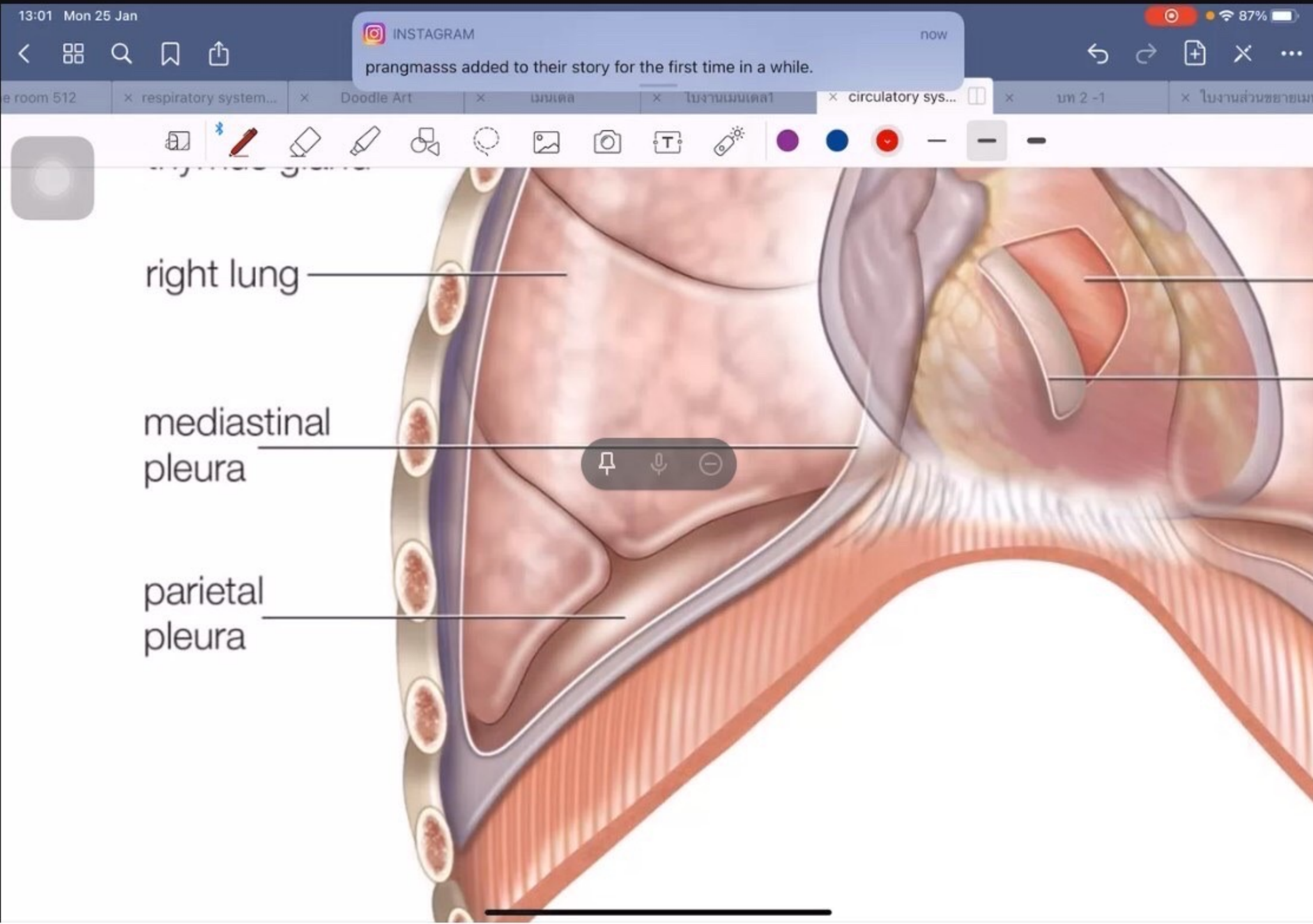


Chalitta CHAROENSUK กำลังนำเสนอ

Benyapa USAJANTRA... และอีก 28 คน 13:01

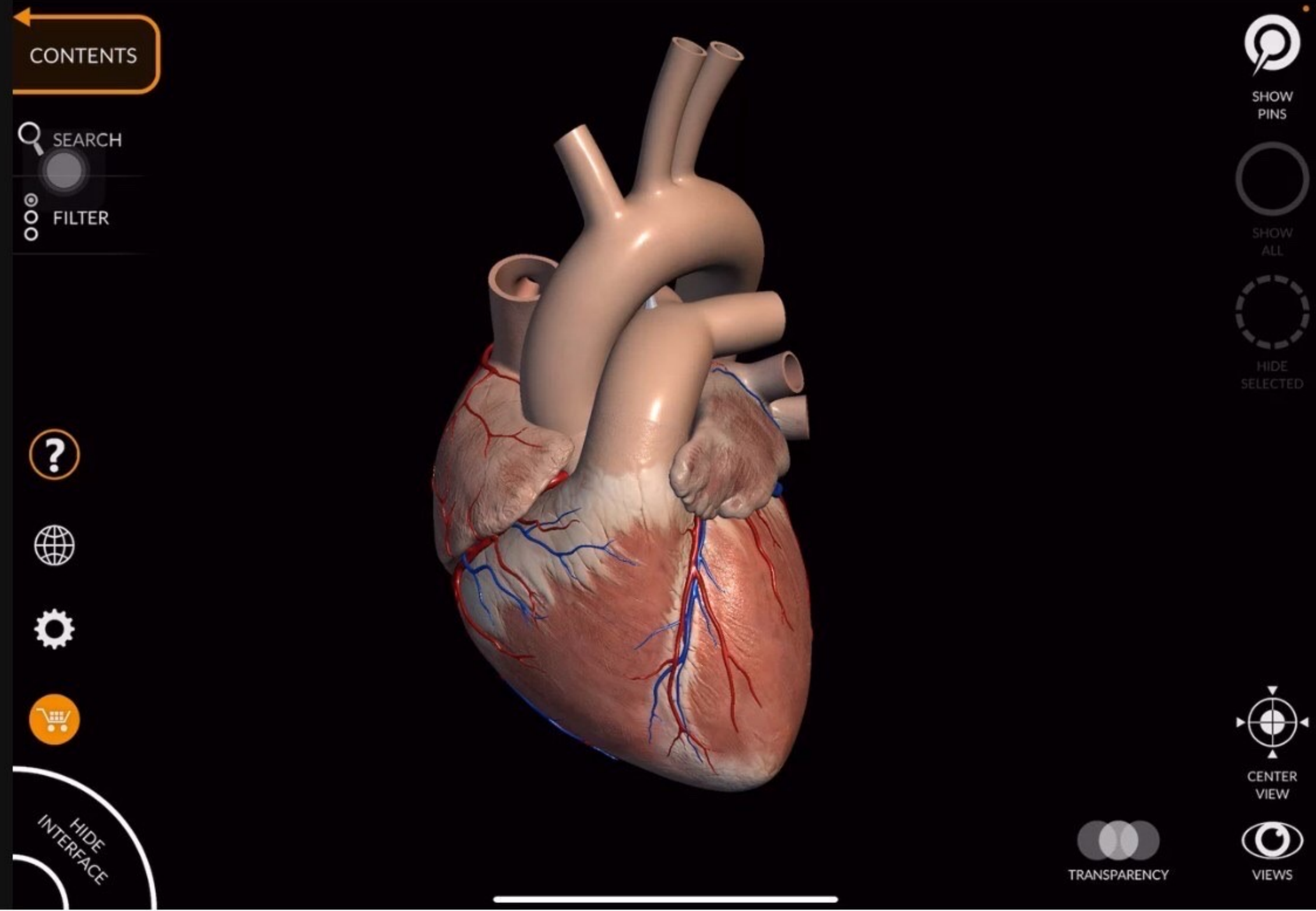


Participant list grid:

- Rawith POWICHIAN
- Jinna SUTTHASILP
- Thanat WASUSOP...
- Panisa RUEANGK...
- Sasikarn PIMKHOT
- Pompat PONGPRA...
- Nutnicha UBONSIRI
- Thipparat KUNAP...
- Aornapa SANGKA...
- Waranras TUNGSI...
- Anukkawee BUDD...
- Tanakrit JINDALUCK
- Apinya TANAPRAT...
- Pongpiched RAKS...
- Panotrat KOTCHA...
- Punnawat ADULYA...
- Chalitta CHAROEN...

Chalitta CHAROENSUK กำลังนำเสนอ

Nattaphat SON... และอีก 28 คน 13:02



Grid of participant video thumbnails including names like Rawith POWICHIAN, Jinna SUTTHASILP, Thanat WASUSOP..., Panisa RUEANGK..., Sasikarn PIMKHOT, Pompat PONGPRA..., Nutnicha UBONSIRI, Thipparat KUNAP..., Aornapa SANGKA..., Waranras TUNGSI..., Anukkawee BUDD..., Tanakrit JINDALUCK, Apinya TANAPRAT..., Pongpiched RAKS..., Panotrat KOTCHA..., and Chalitta CHAROENSUK.

Chalitta CHAROENSUK กำลังนำเสนอ

Nopdanai SATTAPHIS... และอีก 27 คน 12:55

12:55 Mon 25 Jan

circulatory sys full (1)

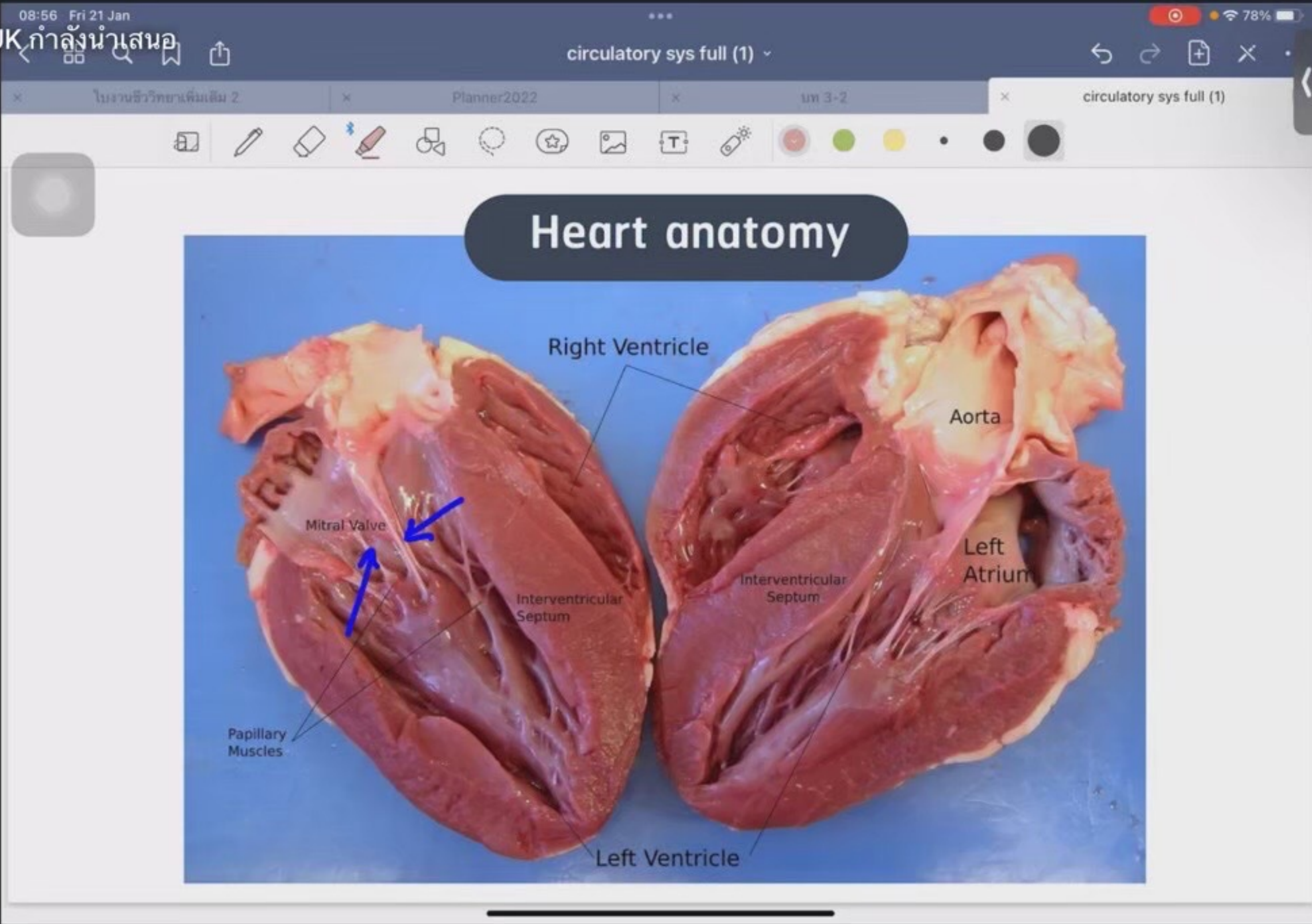
ระบบหมุนเวียนเลือดของ Mammal

หัวใจ 4 ช่อง < 2 atrium & 2 ventricle.

The diagram illustrates the mammalian circulatory system. On the left, a schematic shows the pulmonary circuit (top) and systemic circuit (bottom) with arrows indicating the direction of blood flow. The pulmonary circuit involves lung capillaries, and the systemic circuit involves systemic capillaries. The heart is shown with two atria (A) and two ventricles (V), labeled as Right and Left. On the right, a detailed anatomical diagram of the heart shows the flow of deoxygenated blood from the body to the lungs and oxygenated blood from the lungs to the body. Key components labeled include the right and left aorta, pulmonary valve, tricuspid valve, mitral valve, and aortic valve. Handwritten Thai notes include 'หัวใจ 4 ช่อง < 2 atrium & 2 ventricle.' and a small mouse icon.

Grid of video thumbnails showing participants in the meeting.

Chalitta CHAROENSUK



Chalitta

Nattaya

Tanadol

Kittaphat

Onnipar

Thikumporn

Nurtfittary

Palawat

คุณ

Neeranut

Thirakhun

Thanathorn

Isaree

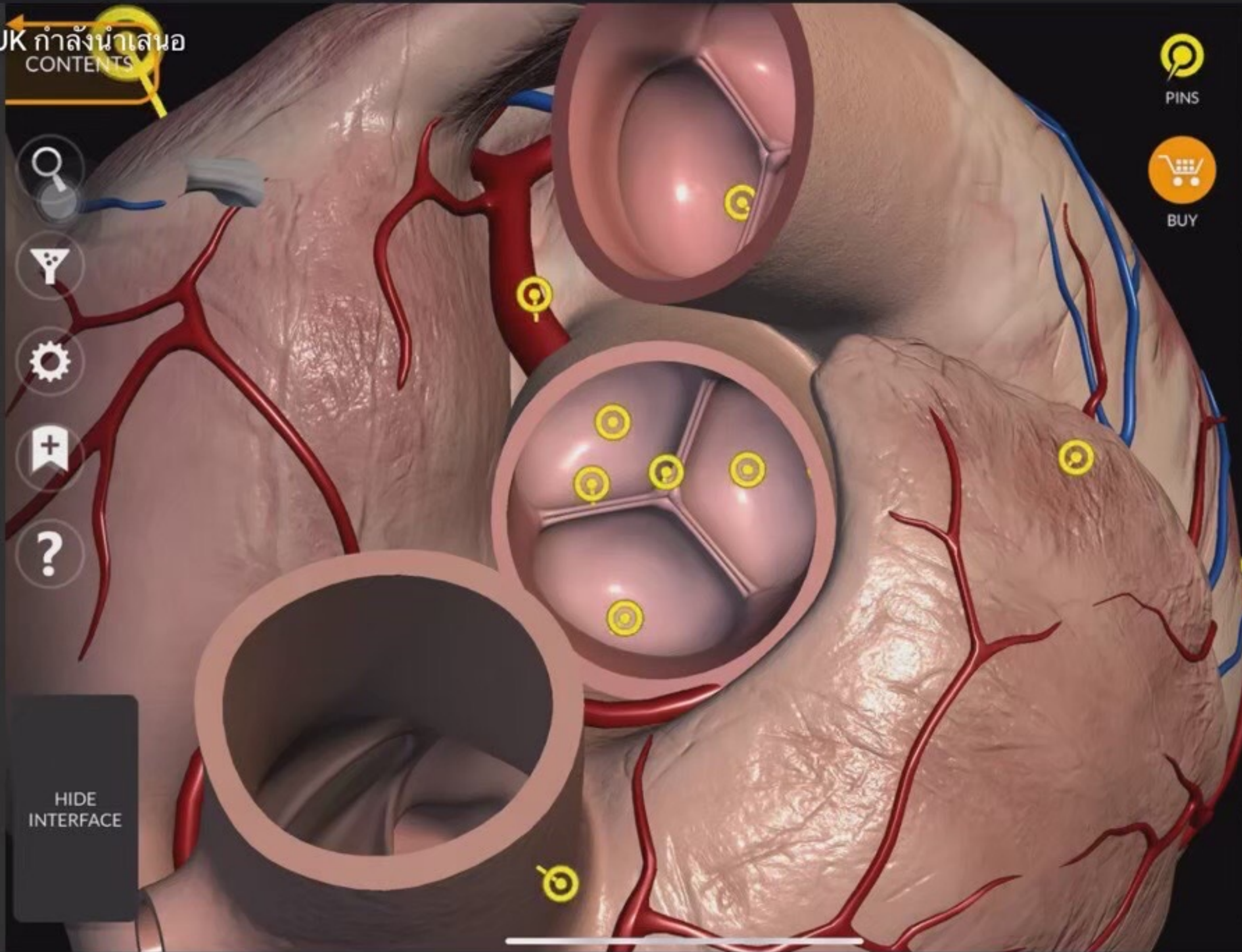
Student

Siwaruk

D อีก 28 คน

Chalitta CHAROENSUK กำลังนำเสนอ

CONTENTS



- 🔍
- 🎯
- ⚙️
- 📌
- ?

HIDE INTERFACE

- PINS
- BUY

- VIEWS
- TRANSPARENCY
- CENTER
- ISOLATE
- MULTISELECT
- HIDE
- UNDO
- RESET



Chalitta



Nattaya



Tanadol



Kittaphat



Onnipar



Thikumporn



Nurtfitary



Palawat



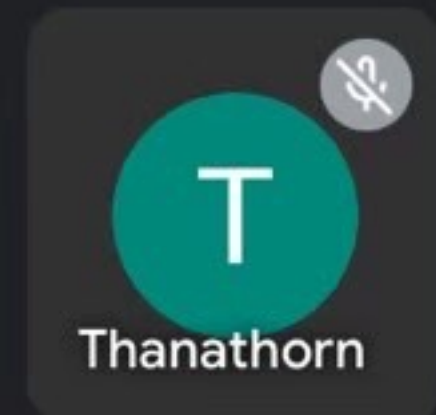
คุณ



Neeranut



Thirakhun



Thanathorn



Isaree



Student



Siwaruk



N อีก 28 คน

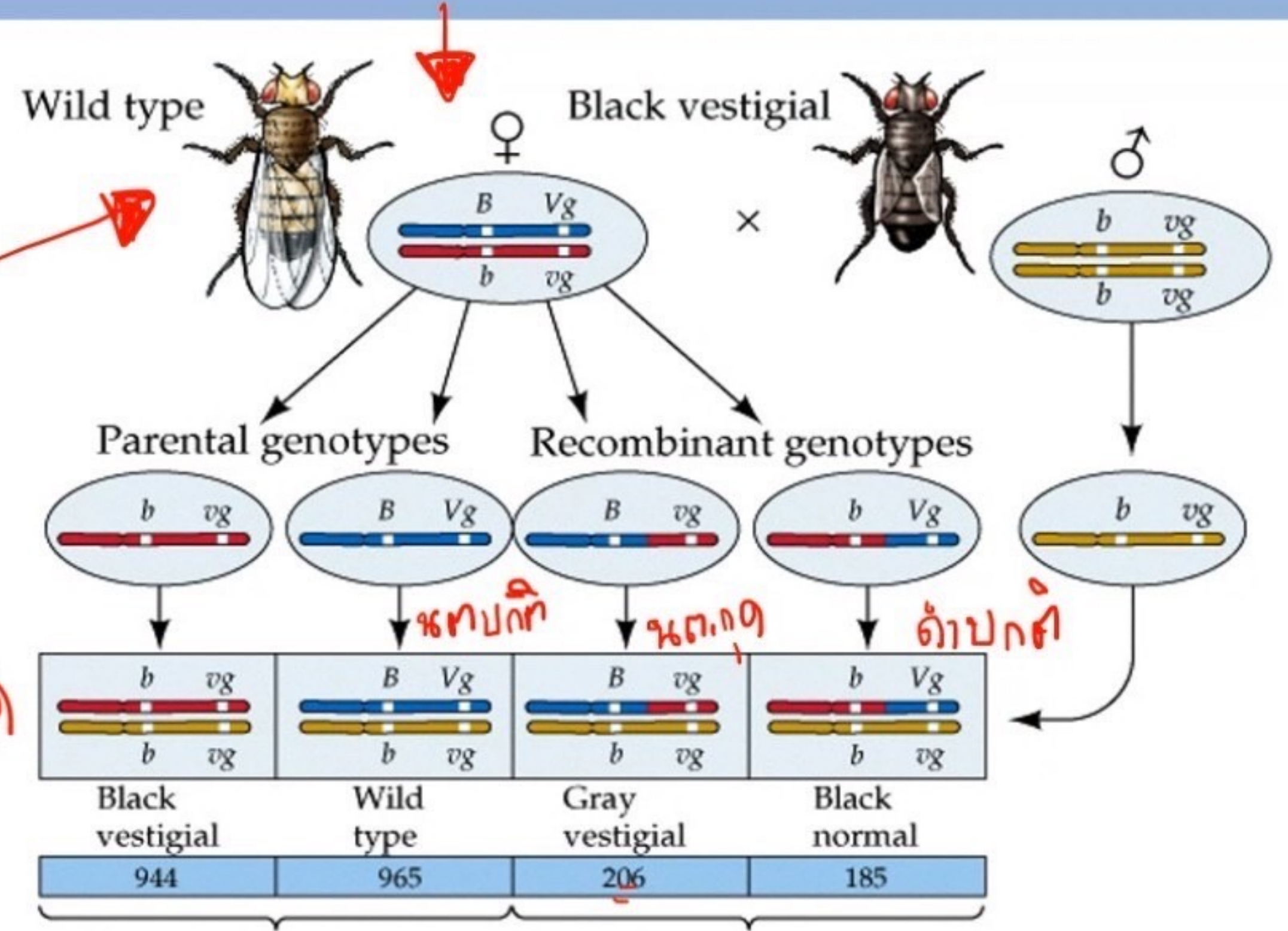
ยีนบนโครโมโซมเดียวกัน (Linkage)

หตปกติ & ต่ำกต

หตปกติ

F₂

ต่ำกต



Zoom meeting interface with participant avatars and a video feed of Chuthaporn KHEAWKAEW.

Bhuriyarn ARJKUMCHAI กำลังนำเสนอ

Yada CHONTAW... และอีก 8 คน 10:52

How can this disease diagnosed?



- การวินิจฉัยภาวะขาดเอนไซม์จีซิกพีดี
- ตรวจฮีโมโกลบินในเลือดและปัสสาวะ
 - ตรวจดูความสมบูรณ์ของเม็ดเลือด
 - ตรวจดูลักษณะและรูปร่างของเม็ดเลือดแดง
 - ตรวจดูอัตราการสร้างเซลล์เม็ดเลือดแดงจากไขกระดูก

Participant grid showing video feeds and avatars of attendees in the meeting.

Nitinai SRISAI กำลังนำเสนอ

PAT 1 (มี.ค. 58)
 3. ถ้า A เป็นเซตของจำนวนจริง x ทั้งหมดที่สอดคล้องกับอสมการ $x < \sqrt{6+x-x^2}+1 < x+3$
 แล้วเซต A เป็นสับเซตของช่วงในข้อใดต่อไปนี้
 1. $(-1, 2)$ 2. $(0, 3)$ 3. $(1, 4)$ 4. $(2, 5)$

33. กำหนดให้ A เป็นเซตคำตอบของสมการ $\log_m \sqrt{4x^2+4x+1} + \log_n (6x^2+11x+4) = 4$
 เมื่อ $m = \sqrt{3x+4}$ และ $n = 2x+1$ และให้ $B = \{8x^2 \mid x \in A\}$
 ผลบวกของสมาชิกทั้งหมดในเซต B เท่ากับเท่าใด

Witwisit CHOTIKI...
 Nitinai SRISAI
 Atiwut SUWAN
 Raveeroj LEELAB...
 Teeraphat SANGC...
 Tanvarat KOOMS...
 Schnat RATTANAS...
 อีก 19 คน
 คุณ