

มาตรฐานที่ 1 คุณภาพผู้เรียน

- 1.2 คุณลักษณะที่พึงประสงค์ของผู้เรียน
4) สุขภาวะทางร่างกายและจิตสังคม



โรงเรียนบดินทรเดชา
(สิงห์ สิงหเสนี)

การจัดการเรียนการสอนที่เน้นการพัฒนา
สมรรถภาพทางกายเพื่อสุขภาพ



ปีการศึกษา
2566



การจัดการเรียนการสอนที่เน้นพัฒนาสมรรถภาพทางกายของนักเรียน
รายวิชา เทเบิลเทนนิส





การจัดการเรียนการสอนที่เน้นพัฒนาสมรรถภาพทางกายของนักเรียน รายวิชา กีฬาไทย





การจัดการเรียนการสอนที่เน้นพัฒนาสมรรถภาพทางกายของนักเรียน
รายวิชา มวยสากล





การจัดการเรียนการสอนที่เน้นพัฒนาสมรรถภาพทางกายของนักเรียน
รายวิชา วอลเลย์บอล



มาตรฐานที่ 1

คุณภาพผู้เรียน

1.2 คุณลักษณะที่พึงประสงค์ของผู้เรียน

4) สุขภาวะทางร่างกายและจิตสังคม



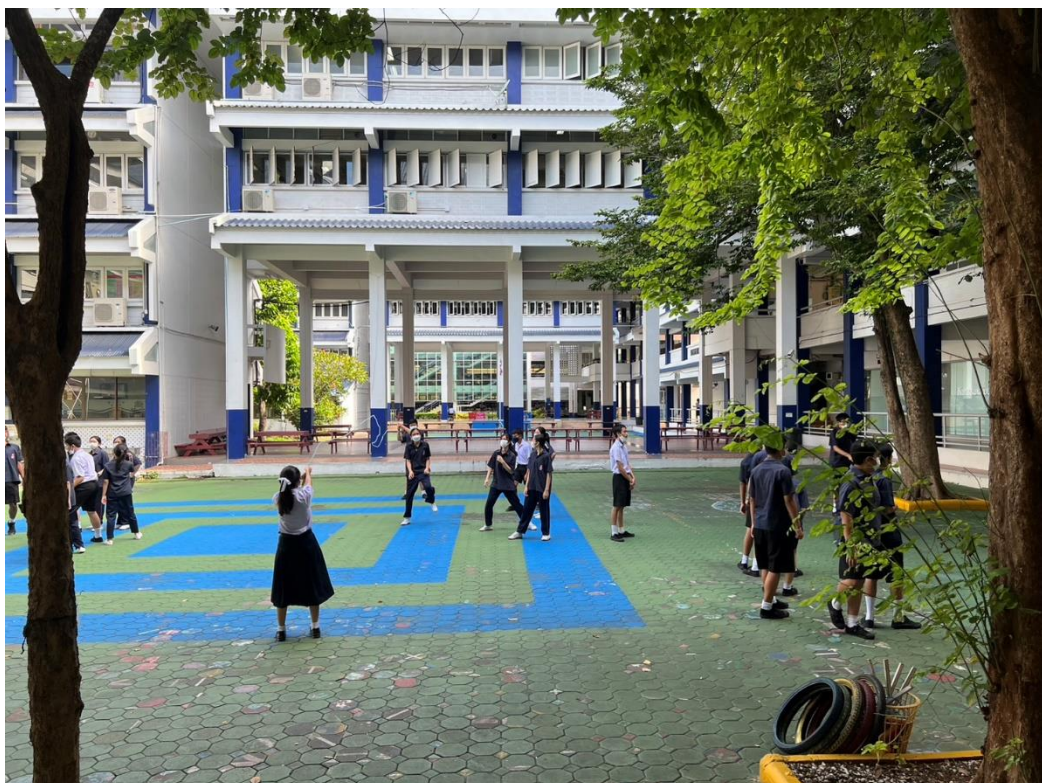
โรงเรียนบดินทรเดชา
(สิงห์ สิงหเสนี)

การจัดการเรียนการสอนที่เน้นพัฒนาสมรรถภาพทางกายของนักเรียน
รายวิชา สวัสดิภาพและความปลอดภัยทางน้ำและการช่วยเหลือชีวิตตนเองและผู้อื่นทางน้ำ





การจัดการเรียนการสอนที่เน้นพัฒนาสมรรถภาพทางกายของนักเรียน
รายวิชา นันทนาการ





การจัดการเรียนการสอนที่เน้นพัฒนาสมรรถภาพทางกายของนักเรียน
รายวิชา เกมและการละเล่นไทย





การจัดการเรียนการสอนที่เน้นพัฒนาสมรรถภาพทางกายของนักเรียน
รายวิชา ดาบสองมือ





การจัดการเรียนการสอนที่เน้นพัฒนาสมรรถภาพทางกายของนักเรียน
รายวิชา แบดมินตัน





การจัดการเรียนการสอนที่เน้นพัฒนาสมรรถภาพทางกายของนักเรียน
รายวิชา ลีลาศ





การจัดการเรียนการสอนที่เน้นพัฒนาสมรรถภาพทางกายของนักเรียน
รายวิชา กระบี่





การจัดการเรียนการสอนที่เน้นพัฒนาสมรรถภาพทางกายของนักเรียน
รายวิชา บาสเกตบอล





การจัดการเรียนการสอนที่เน้นพัฒนาสมรรถภาพทางกายของนักเรียน
รายวิชา สุขศึกษาและพลศึกษา





การจัดการเรียนการสอนที่เน้นพัฒนาสมรรถภาพทางกายของนักเรียน
รายวิชา สุขศึกษาและพลศึกษา

